



ΚΕΝΤΡΑ ΟΛΟΚΛΗΡΩΜΕΝΗΣ ΦΡΟΝΤΙΣΤΗΡΙΑΚΗΣ ΕΚΠΑΙΔΕΥΣΗΣ

ΤΣΙΜΙΣΚΗ & ΚΑΡΟΛΟΥ ΝΤΗΛ ΓΩΝΙΑ ΤΗΛ: 270727-222594
ΑΡΤΑΚΗΣ 12 - Κ. ΤΟΥΜΠΑ ΤΗΛ: 919113-949422

www.syghrono.gr

**ΠΑΝΕΛΛΑΔΙΚΕΣ ΕΞΕΤΑΣΕΙΣ
Γ' ΤΑΞΗΣ ΕΣΠΕΡΙΝΟΥ ΓΕΝΙΚΟΥ ΛΥΚΕΙΟΥ
ΠΑΡΑΣΚΕΥΗ 15 ΙΟΥΝΙΟΥ 2018
ΕΞΕΤΑΖΟΜΕΝΟ ΜΑΘΗΜΑ : ΑΡΧΕΣ ΟΙΚΟΝΟΜΙΚΗΣ ΘΕΩΡΙΑΣ
ΠΡΟΣΑΝΑΤΟΛΙΣΜΟΥ
ΕΝΔΕΙΚΤΙΚΕΣ ΑΠΑΝΤΗΣΕΙΣ**

ΣΥΓΧΡΟΝΟ
ΚΕΝΤΡΑ ΟΛΟΚΛΗΡΩΜΕΝΗΣ ΦΡΟΝΤΙΣΤΗΡΙΑΚΗΣ ΕΚΠΑΙΔΕΥΣΗΣ
ΣΤΗ ΘΕΣΣΑΛΟΝΙΚΗ

ΠΑΝΕΛΛΑΔΙΚΕΣ ΕΞΕΤΑΣΕΙΣ
Γ' ΤΑΞΗΣ

ΠΑΡΑΣΚΕΥΗ 15 ΙΟΥΝΙΟΥ

ΑΡΧΕΣ ΟΙΚΟΝΟΜΙΚΗΣ ΘΕΩΡΙΑΣ

ΟΜΑΔΑ ΠΡΟΤΗ

ΘΕΜΑ Α

α. ζωτό

β. λαιδος

γ. λαιδος

δ. ζωτό

ε. ζωτό

Α2. γ

Α3. β

σΥγχρονο

ΕΠΙΧΕΙΡΗΣΙΑΚΟ ΠΡΟΓΡΑΜΜΑ

ΕΚΠΑΙΔΕΥΣΗ ΚΑΙ ΔΙΑ ΒΙΩΣΙΜΗΣ ΜΑΘΗΣΗΣ

www.epet.gov.gr

ΟΜΑΔΑ ΔΕΥΤΕΡΗ

ΕΞΕΤΑΣΗ

Β1. Η αντιστοιχία παραγράφοι και το κατάλληλο, εχρημα βελ. βτ από το ελετ βιβλίο

β2. Από το ελετ βιβλίο βελ. β3 η αντιστοιχία παραγράφοι & το ελετ



σύγχρονο

ΕΦΧ ΕΠΙΧΕΙΡΗΣΕΙΣ ΟΡΓΑΝΩΣΗΣ ΚΑΙ ΠΡΟΣΤΑΣΙΑΣ

ΤΕΧΝΙΚΗ ΣΥΜΒΟΥΛΗ ΝΤΙΝ ΓΡΕΚΑ ΤΗΛ: 21021-0411
ΑΡΤΑΚΙ 12 - Κ. ΤΟΥΜΠΑ ΤΗΛ: 21022-0412

www.sygchrono.gr

ΟΜΑΔΑ ΤΡΙΤΗ

Συν.	Αγρο Ω	Αγρο Ζ	ΚΕΖ 6€ 100Ω	ΚΕΟ 6€ 100Ζ
A	600	0	-	-
B	400	175	1,14	0,87
Γ	300	225	2	0,5
Δ	200	250	4	0,25
E	0	275	8	0,12

$$\Gamma\Delta \quad \frac{ΚΕΖ}{\rightarrow \Omega} = \frac{\Delta \Omega}{\Delta Z} = \frac{600-400}{175-0} = 1,14$$

$$\frac{ΚΕΟ}{\rightarrow Z} = \frac{\Delta Z}{\Delta \Omega} = \frac{175}{600-400} = 0,87$$

B-A

$$\frac{ΚΕΖ}{\rightarrow \Omega} = \frac{\Delta \Omega}{\Delta Z} \Rightarrow 2 = \frac{100}{Z_{\Gamma}-175} \Rightarrow Z_{\Gamma}=225$$

B-Γ

$$\frac{ΚΕΟ}{\rightarrow Z} = \frac{\Delta Z}{\Delta \Omega} = \frac{225-175}{100} = \frac{50}{100} = 0,5$$

Γ-B



σύνχρονο

ΕΠΙΧΕΙΡΗΣΙΑΚΟ ΠΡΟΓΡΑΜΜΑ ΣΥΝΧΡΟΝΟ

ΤΙΜΟΚΑΤΑΛΟΓΟΣ ΑΠΟΚΑΤΑΣΤΑΣΗΣ ΤΩΝ ΣΥΝΤΕΛΕΣΤΩΝ
ΑΡΤΑΚΩΣ 12 - 15 ΤΟΥΡΙΣΤΑ ΤΩΝ ΣΥΝΧΡΟΝΩΣ

www.synchrono.gr

$$\frac{\text{ΚΕΟ}}{\Delta-\Gamma} = \frac{\Delta Z}{\Delta \text{ο}} \Rightarrow \frac{1}{4} = \frac{25}{300 - \text{ο}_{\Delta}} \Rightarrow$$
$$\text{ο}_{\Delta} = 200$$

$$\frac{\text{ΚΕΖ}}{\Gamma-\Delta} = \frac{\Delta \text{ο}}{\Delta Z} = \frac{100}{25} = 4$$

$$\frac{\text{ΚΕΖ}}{\Delta-\text{Ε}} = \frac{\Delta \text{ο}}{\Delta Z} = \frac{200}{25} = 8$$

$$\frac{\text{ΚΕο}}{\text{οε} \mu \text{ο} 2} = \frac{\Delta Z}{\Delta \text{ο}} = \frac{25}{200} = \frac{1}{8} = 0,12$$
$$\text{Ε}-\Delta$$



σύγχρονο

ΣΕΦΑ ΔΟΥΛΑΠΗΦΩΣ ΠΡΟΚΤΗΤΡΙΑΚΗ ΕΠΙΧΕΙΡΗΣΗ

ΤΙΜΟΚΑΤΗ ΕΚΑΡΘΟΥ ΝΤΡΑ ΤΟΜΕΑ ΤΗΛ: 210727-02254
ΑΡΤΑΚΗΣ 12 - Ε. ΤΟΥΡΙΣΤΑ ΤΗΛ: 210113-49402

www.syghrono.gr

Γ2.

	0	2	ΚΕΖ
Β	400	175	
Β'		200	2
Γ	300	225	

$$\frac{\overset{\text{ΚΕΖ}}{\rightarrow 0}}{B-B'} = \frac{\Delta 0}{\Delta 2} \Rightarrow 2 = \frac{400 - \Delta B'}{200 - 175}$$

$$\Rightarrow 50 = 400 - \Delta B' \Rightarrow$$

$$\Delta B' = 350.$$

$600 - 350 = 250$ μονάδες του αγαθού 0 δισβιβάζονται για να παραχθούν οι πρώτες 200 μονάδες του αγαθού 2.



ΣΥΓΧΡΟΝΟ

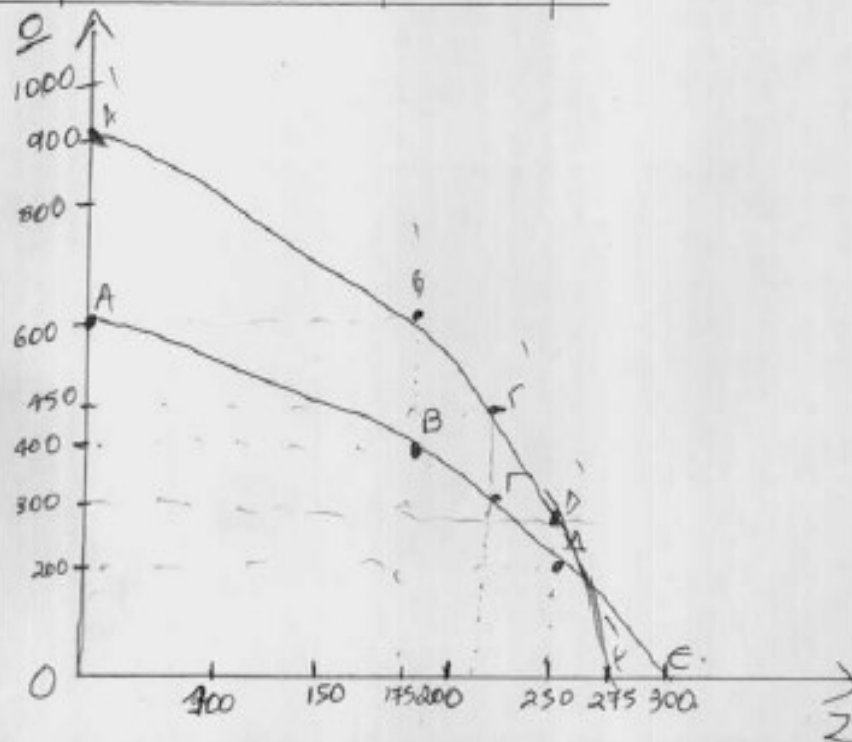
ΕΣΤΙΝ ΕΛΛΗΝΙΚΗ ΕΠΙΧΕΙΡΗΣΗ ΚΑΠΝΩΝ

ΤΕΧΝΙΚΗ ΚΑΡΑΦΟΥ ΚΑΙ ΤΙΜΩΝ ΤΩΝ ΣΥΓΧΡΟΝΩΝ
ΑΡΧΑΙΟΥ 12 - Ε. ΤΟΥΡΙΣΤΑ Τ.Κ. 11513-44902

www.sygchrono.gr

Γ3

ΣΥΜΒ	Αρχικό	Απόδο
A'	900	0
B'	600	175
Γ'	450	225
Δ'	300	250
Ε'	0	275





σύγχρονο

ΕΣΤΙΝ ΕΔΕΙΞΑΝΤΟΣ ΠΡΟΤΥΠΙΑΣ ΣΥΣΤΗΤΗ

ΤΙΜΟΚΑΤΗ ΒΑΡΩΝΑΤ ΝΥΝΑ ΓΩΝΙΑ ΤΗΝ 27023-02204
ΑΡΤΑΚΗΣ 12 - Κ. ΤΟΥΜΠΑ ΤΗΛ. 2101134802

www.syghrono.gr

Γ4. Ο σιδ. Β $\rho = 400$, $z = 175$.

Είναι εφικτός με υποστροφική
ση των μαθηματικών συντελεστών

ΘΕΜΑ Δ

Q	VC	AVC	MC
0	0	—	—
1	4	4	4
2	6	3	2
3	9	3	3
4	14	3,5	5
5	24	4,8	10
6	42	7	18

$$\Delta 1. \quad MC_2 = \frac{\Delta VC}{\Delta Q} = \frac{6-4}{1} = 2$$

$$AVC = \frac{VC}{Q} = \frac{9}{3} = 3$$

$$MC_4 = \frac{14-9}{1} = 5$$

$$MC_5 = \frac{\Delta VC}{\Delta Q} \Rightarrow 10 = \frac{VC_5 - 14}{1} \Rightarrow VC_5 = 24$$



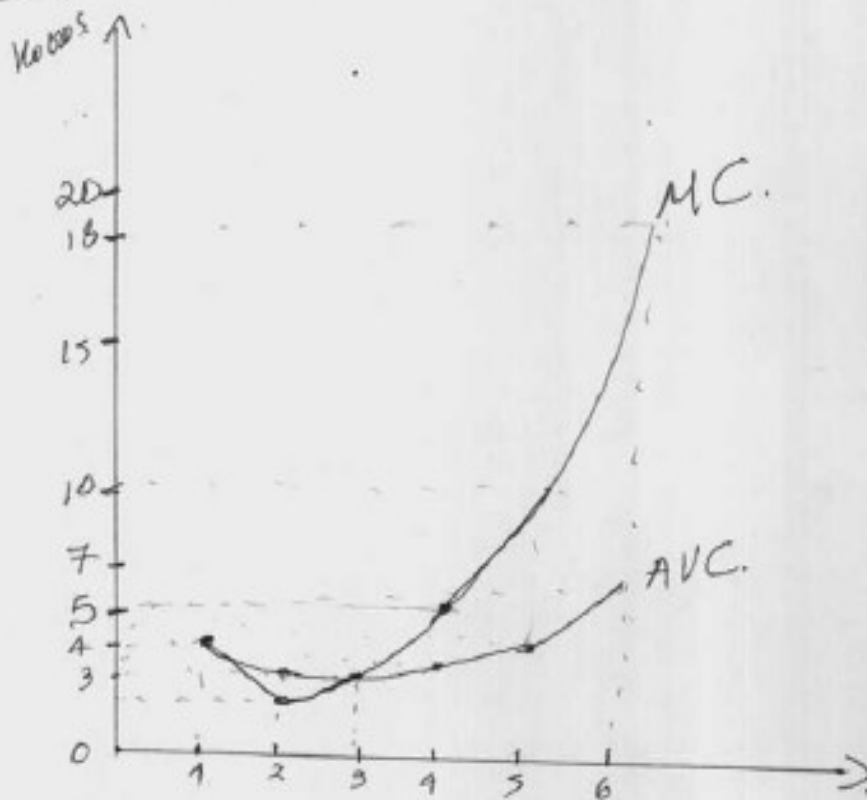
σύγχρονο

ΕΠΙΧΕΙΡΗΣΙΑΚΟ ΠΡΟΓΡΑΜΜΑ 2014-2020

ΥΠΟΥΡΓΕΙΟ ΠΑΡΑΓΩΓΗΣ ΚΑΙ ΚΥΒΕΡΝΗΣΗΣ
ΑΡΤΑΚΗΣ 12 - Κ. ΤΟΥΛΩΝΑ Τ.Κ. 11527-ΑΘΕΝΕΣ

Δ9

www.synchrono.gr



Η καμπύλη του AVC δείχνει - - -
εως και, το AVC να αυξάνεται
6εη. 65 στο το 6χοη. βιβλίο

Δ3. Πίνακας Προσφοράς

P	Qs
3	3
5	4
10	5
18	6

$P = MC > AVC$
 απρ.

Δ4.

- α. Ο εργασιός μισθός είναι προδιο-
 ριστικός παράγοντας της προσφοράς.
 Η αύξηση της τιμής του θα
 αυξήσει το κόστος παραγωγής, οπότε
 θα μειώσει την προσφορά.
 Η καμψύλη προσφοράς θα
 μετατοπιστεί αριστερά ελαφρώς.
- β. Η βελτίωση της τεχνολογίας
 θα αυξήσει την προσφορά,
 οπότε έχουμε μετατόπιση της
 καμψύλης προσφοράς δεξιά κατά

