



ΚΕΝΤΡΑ ΟΛΟΚΛΗΡΩΜΕΝΗΣ ΦΡΟΝΤΙΣΤΗΡΙΑΚΗΣ ΕΚΠΑΙΔΕΥΣΗΣ

ΤΣΙΜΙΣΚΗ & ΚΑΡΟΛΟΥ ΝΤΗΛ ΓΩΝΙΑ ΤΗΛ: 270727-222594
ΑΡΤΑΚΗΣ 12 - Κ. ΤΟΥΜΠΑ ΤΗΛ: 919113-949422

www.syghrono.gr

**ΠΑΝΕΛΛΑΔΙΚΕΣ ΕΞΕΤΑΣΕΙΣ
Γ' ΤΑΞΗΣ ΗΜΕΡΗΣΙΟΥ ΓΕΝΙΚΟΥ ΛΥΚΕΙΟΥ
ΠΑΡΑΣΚΕΥΗ 15 ΙΟΥΝΙΟΥ 2018
ΕΞΕΤΑΖΟΜΕΝΟ ΜΑΘΗΜΑ : ΑΡΧΕΣ ΟΙΚΟΝΟΜΙΚΗΣ ΘΕΩΡΙΑΣ
ΠΡΟΣΑΝΑΤΟΛΙΣΜΟΥ
ΕΝΔΕΙΚΤΙΚΕΣ ΑΠΑΝΤΗΣΕΙΣ**

ΣΥΓΧΡΟΝΟ
ΚΕΝΤΡΑ ΟΛΟΚΛΗΡΩΜΕΝΗΣ ΦΡΟΝΤΙΣΤΗΡΙΑΚΗΣ ΕΚΠΑΙΔΕΥΣΗΣ
ΣΤΗ ΘΕΣΣΑΛΟΝΙΚΗ

ΠΑΝΕΛΛΑΔΙΚΕΣ ΕΞΕΤΑΣΕΙΣ
Γ' ΤΑΞΗΣ

ΠΑΡΑΣΚΕΥΗ 15 ΙΟΥΝΙΟΥ

ΑΡΧΕΣ ΟΙΚΟΝΟΜΙΚΗΣ ΘΕΩΡΙΑΣ

ΟΜΑΔΑ ΠΡΟΤΗ

ΘΕΜΑ Α

- α. Ζωτό
- β. Πάθος
- γ. Πάθος
- δ. Ζωτό
- ε. Ζωτό

A2. γ

A3. β



ΣΥΓΧΡΟΝΟ

ΕΠΙΣΤΗΜΟΛΟΓΙΚΟ ΠΡΟΤΥΠΟ ΣΧΗΜΑΤΟΣ

ΤΕΧΝΙΚΗ ΣΧΕΔΙΑΣΗ ΚΑΙ ΤΕΧΝΙΚΗ ΤΩΝ ΣΥΣΤΗΜΑΤΩΝ
ΑΡΧΙΤΕΚΤΟΝΙΚΗ ΚΑΙ ΤΟΜΗΝ ΤΩΝ ΚΟΙΝΩΝΙΩΝ

www.synchronos.gr

ΟΜΑΔΑ ΔΕΥΤΕΡΗ

ΘΕΜΑ Β

Β1. Η αντίστοιχη παράγραφος και το κατάλληλο, σχήμα βελ. 37 από το σχολ. βιβλίο.

Β2. Από το σχολ. βιβλίο βελ. 38 η αντίστοιχη παράγραφος, & το διάγραμμα.

Β3. Από το σχολ. βιβλίο βελ. 38, 39 οι αντίστοιχοι παράγραφοι & το κατάλληλο διάγραμμα.

ΟΜΑΔΑ ΤΡΙΤΗ

Συν.	Αγρο Σ2	Αγρο Z	ΚΕZ 6 Ε 100 Σ2	ΚΕ0 6 Ε 100 Z
A	600	0	-	-
B	400	175	1,14	0,87
Γ	300	225	2	0,5
Δ	200	250	4	0,25
E	0	275	8	0,12

$$\Gamma 1. \quad \underset{\rightarrow 0}{\text{ΚΕZ}} = \frac{\Delta 0}{\Delta Z} = \frac{600-400}{175-0} = 1,14$$

A-B

$$\underset{\rightarrow Z}{\text{ΚΕ0}} = \frac{\Delta Z}{\Delta 0} = \frac{175}{600-400} = 0,87$$

B-A

$$\underset{\rightarrow 0}{\text{ΚΕZ}} = \frac{\Delta 0}{\Delta Z} \Rightarrow 2 = \frac{100}{Z_{\Gamma}-175} \Rightarrow Z_{\Gamma}=225$$

B-Γ

$$\underset{\rightarrow Z}{\text{ΚΕ0}} = \frac{\Delta Z}{\Delta 0} = \frac{225-175}{100} = \frac{50}{100} = 0,5$$

Γ-B



σύνχρονο

ΕΠΙΧΕΙΡΗΣΙΑΚΗ ΣΥΜΠΕΡΙΣΤΑΣΗ

ΤΕΛΙΚΟΙ ΛΟΓΑΡΙΑΣΜΟΙ ΑΝΤΙ ΤΩΝΑ ΤΩΝ ΕΠΕΣ-ΕΣΕΣ

ΑΡΤΑΚΙ 12 - 16 ΤΟΥΡΚΙΑ ΤΗΛ. 0110-949422

www.synchrono.gr

$$\begin{array}{l} \text{ΚΕΟ} \\ \rightarrow \underline{2} \\ \Delta - \Gamma \end{array} = \frac{\Delta \underline{2}}{\Delta \underline{0}} \Rightarrow \frac{1}{4} = \frac{25}{300 - \underline{0}_{\Delta}} \Rightarrow$$
$$\underline{0}_{\Delta} = 200$$

$$\begin{array}{l} \text{ΚΕΖ} \\ \rightarrow \underline{0} \\ \Gamma - \Delta \end{array} = \frac{\Delta \underline{0}}{\Delta \underline{2}} = \frac{200}{25} = 8$$

$$\begin{array}{l} \text{ΚΕΖ} \\ \rightarrow \underline{0} \\ \Delta - \text{Ε} \end{array} = \frac{\Delta \underline{0}}{\Delta \underline{2}} = \frac{200}{25} = 8$$

$$\begin{array}{l} \text{ΚΕΟ} \\ \text{σε ποσ } \underline{2} \\ \text{Ε} - \Delta \end{array} = \frac{\Delta \underline{2}}{\Delta \underline{0}} = \frac{25}{200} = \frac{1}{8} = 0,12$$



σύγχρονο

ΣΕΦΑ ΔΟΥΛΑΠΗΦΩΣ ΠΡΟΚΤΗΤΡΙΑΚΗ ΕΠΙΧΕΙΡΗΣΗ

ΤΙΜΕΣ ΚΑΙ ΣΚΑΡΔΑΥ ΝΤΡΑ ΤΟΜΕΑ ΤΗΛ: 210727-02254
ΑΡΧΑΪΟΥ 12 - Ε. ΤΟΥΡΚΙΑ ΤΗΛ: 210113-49402

www.syghrono.gr

Γ2.

	0	2	ΚΕΖ
Β	400	175	
Β'		200	2
Γ	300	225	

$$\frac{\overset{\text{ΚΕΖ}}{\rightarrow 0}}{B-B'} = \frac{\Delta 0}{\Delta 2} \Rightarrow 2 = \frac{400 - \Delta B'}{200 - 175}$$

$$\Rightarrow 50 = 400 - \Delta B' \Rightarrow$$

$$\Delta B' = 350.$$

$600 - 350 = 250$ μονάδες του αγάλου 0 διπλασιάζονται για να παραχθούν οι πρώτες 200 μονάδες του αγάλου 2.



ΣΥΓΧΡΟΝΟ

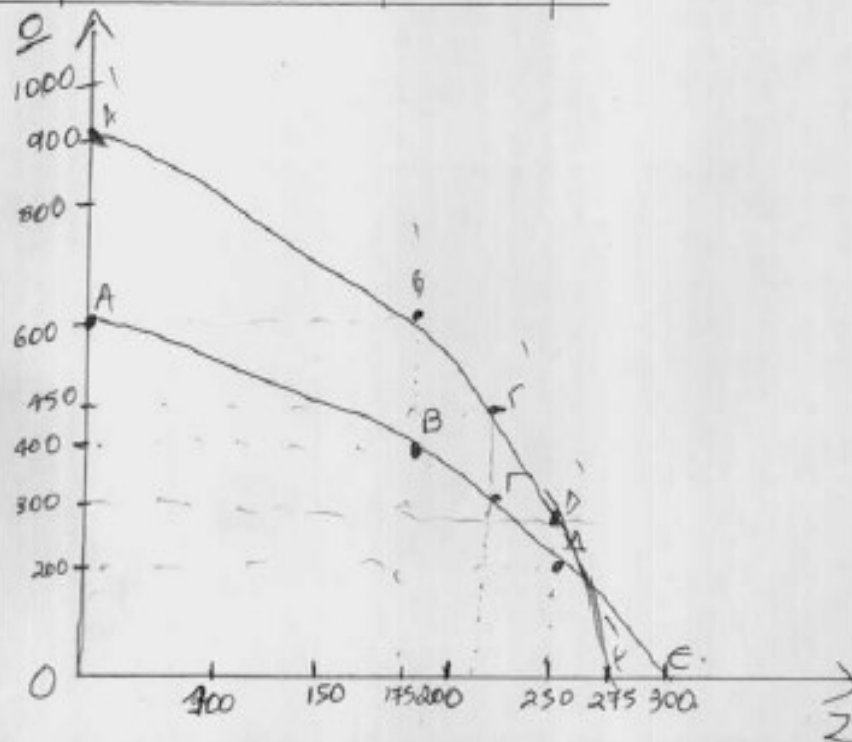
ΕΣΤΙΝ ΕΛΛΗΝΙΚΗ ΕΠΙΧΕΙΡΗΣΗ ΚΑΤΑΣΤΕΛΕΣ

ΤΕΧΝΙΚΗ ΚΑΡΑΦΟΥ ΚΤΙΣΙΑ ΤΗΣ ΕΣΤΙΑΣ-ΕΣΠΕΡΑΣ
ΑΡΧΑΙΟΥ 12 - Ε. ΤΟΥΡΙΣΤΑ Τ.Κ. 11513-44902

www.sygchrono.gr

Γ3

ΣΥΜΒ	Απόδο.	Απόδο
A'	900	0
B'	600	175
Γ'	450	225
Δ'	300	250
Ε'	0	275





ΣΥΓΧΡΟΝΟ

ΕΠΙΧΕΙΡΗΣΙΑΚΟ ΣΥΣΤΗΜΑ

ΣΥΜΠΛΗΡΩΜΑΤΙΚΟ ΣΥΣΤΗΜΑ ΤΕΧΝΟΛΟΓΙΑΣ
ΑΓΡΟΤΩΝ ΚΑΙ ΤΕΧΝΟΛΟΓΙΑΣ ΑΓΡΟΤΩΝ

www.syngro.gr

ΓΑ Σε σχέση με την αρχική
ΚΠΑ οι συνδυασμοί είναι
ανεφικτοί. Σε σχέση με την
νέα Κ.Π.Α είναι εφικτοί.

ΘΕΜΑ Δ

Q	VC	AVC	MC
0	0	—	—
1	4	4	4
2	6	3	2
3	9	3	3
4	14	3,5	5
5	24	4,8	10
6	42	7	18

$$\Delta 1. \quad MC_2 = \frac{\Delta VC}{\Delta Q} = \frac{6-4}{1} = 2$$

$$AVC = \frac{VC}{Q} = \frac{9}{3} = 3$$

$$MC_4 = \frac{14-9}{1} = 5$$

$$MC_5 = \frac{\Delta VC}{\Delta Q} \Rightarrow 10 = \frac{VC_5 - 14}{1} \Rightarrow VC_5 = 24$$



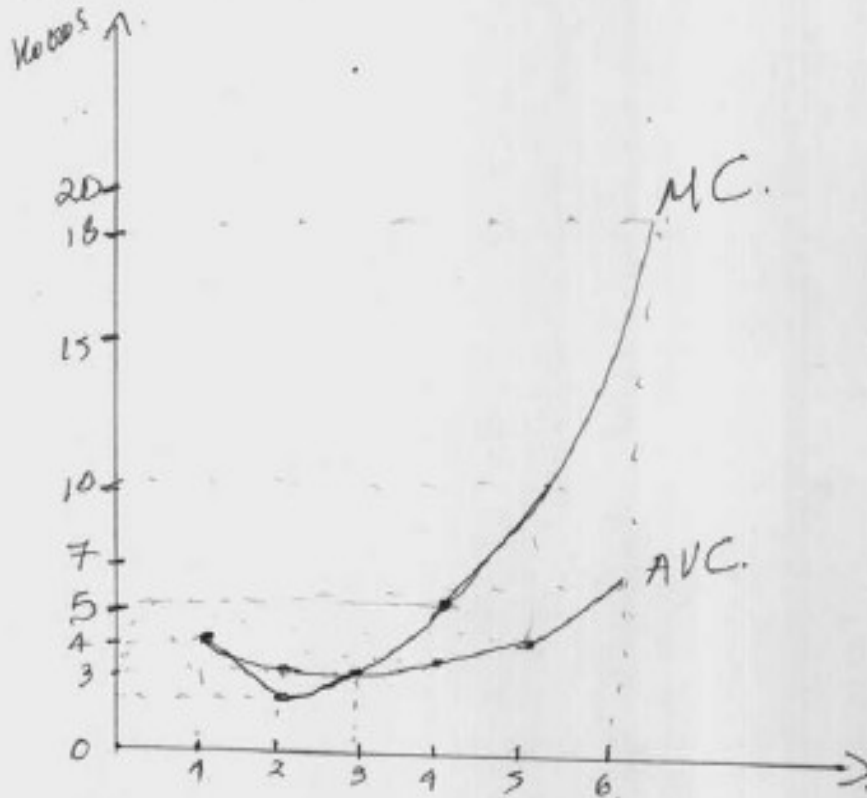
σύγχρονο

ΕΠΙΧΕΙΡΗΣΙΑΚΟ ΣΥΣΤΗΜΑ ΠΛΗΡΗ ΕΞΕΛΙΞΗ

ΤΣΙΜΤΑΚΗ ΚΑΡΟΛΟΥ ΝΤΡΑΓΩΝΑ Τ.Κ. 17200
ΑΡΤΑΚΗΣ 12 - Κ. ΤΟΥΜΠΑ Τ.Κ. 17134

www.syghrono.gr

Δ9



Η καμπύλη του AVC δείχνει - - -
εως και το AVC να αυξάνεται
6εη. 65 στο το έχοη. βιβλίο

Δ3. Πίνακας Προσφοράς

P	Qs
3	3
5	4
10	5
18	6

$P = MC > AVC$
αίτησ.

Δ4.

- α. Ο εργασιός μισθός είναι προδιο-
ριστικός παράγοντας της προσφοράς.
Η αύξηση της τιμής του θα
αυξήσει το κόστος παραγωγής, οπότε
θα μειώσει την προσφορά.
Η καμψύλη προσφοράς θα
μετατοπιστεί αριστερά εμάς.
- β. Η βελτίωση της τεχνολογίας
θα αυξήσει την προσφορά,
οπότε έχουμε μετατόπιση της
καμψύλης προσφοράς δεξιά κάτω