

**ΕΙΣΑΓΩΓΙΚΕΣ ΕΞΕΤΑΣΕΙΣ ΤΕΚΝΩΝ ΕΛΛΗΝΩΝ ΤΟΥ ΕΞΩΤΕΡΙΚΟΥ ΚΑΙ ΤΕΚΝΩΝ
ΕΛΛΗΝΩΝ ΥΠΑΛΛΗΛΩΝ ΠΟΥ ΥΠΗΡΕΤΟΥΝ ΣΤΟ ΕΞΩΤΕΡΙΚΟ
ΠΑΡΑΣΚΕΥΗ 11 ΣΕΠΤΕΜΒΡΙΟΥ 2020
ΕΞΕΤΑΖΟΜΕΝΟ ΜΑΘΗΜΑ: ΑΡΧΕΣ ΟΙΚΟΝΟΜΙΚΗΣ ΘΕΩΡΙΑΣ
ΕΝΔΕΚΤΙΚΕΣ ΑΠΑΝΤΗΣΕΙΣ**

ΘΕΜΑ Α

- A1)
α.. ΣΩΣΤΟ
β. ΛΑΘΟΣ
γ. ΛΑΘΟΣ

δ. ΛΑΘΟΣ
ε. ΣΩΣΤΟ

A2) Δ

A3) Γ

ΘΕΜΑ Β)

B1) Από το σχολικό βιβλίο οι αντίστοιχοι παράγραφοι από την εισαγωγή σελίδα 9

B2) Από το σχολικό βιβλίο σελίδες 17,18 έως “σαν μάνα εξ ουρανού”

ΘΕΜΑ Γ)

ΘΕΜΑ Γ

L	Q	FC	TC	VC	AVC	MC
0	0	60	60	0	—	—
1	4	60	120	60	15	15
2	10	60	180	120	12	10
3	18	60	240	180	10	7,5
4	24	60	300	240	10	10
5	28	60	360	300	10,7	15
6	30	60	420	360	12	30

$\Gamma_1:$ Για $Q=0 \rightarrow VC=0$
 Για $Q=0 \rightarrow TC=FC=60$
 $AVC_3 = \frac{VC}{Q} = \frac{180}{18} = 10$
 $TC_4 = VC_4 + FC = 240 + 60 = 300$

$$MC_4 = \frac{\Delta VC}{\Delta Q} = \frac{60}{6} = 10$$

$$MC_5 = \frac{60}{4} = 15$$

$$AVC_6 = \frac{VC_6}{Q} \Rightarrow 12 = \frac{VC_6}{Q} \Rightarrow \boxed{VC_6 = 12Q}$$

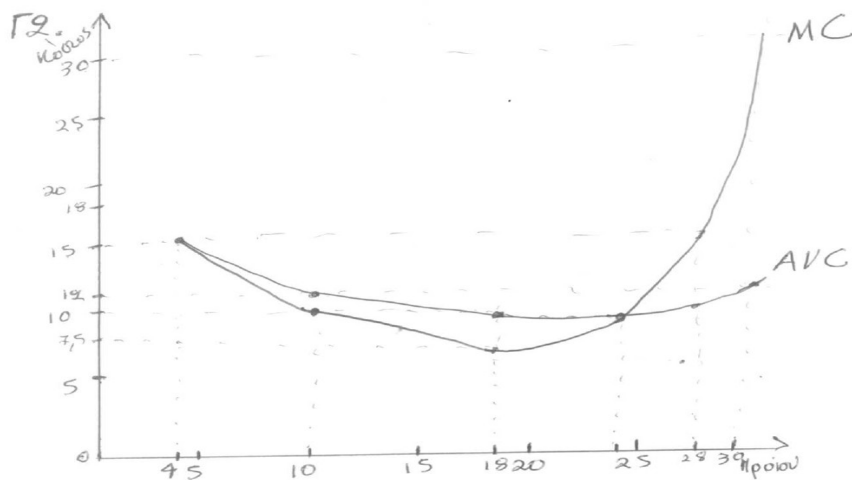
$$MC_6 = \frac{\Delta VC}{\Delta Q} \Rightarrow 30 = \frac{12Q - 300}{Q - 28} \Rightarrow$$

$$30Q - 840 = 12Q - 300 \Rightarrow 18Q = -300 + 840$$

$$\rightarrow 18Q = 540 \rightarrow \underline{Q = 30}$$

$$VC_6 = 12 \cdot 30 = 360$$

$$TC_6 = 60 + 360 = 420$$



Γ3) Ο ορισμός του Ν.Φ.Α. Από το σχολικό βιβλίο σελίδα 57

Γ4)

$$MC_{22} = \frac{\Delta TC}{\Delta Q} \Rightarrow 10 = \frac{TC - 240}{22 - 18} \Rightarrow \boxed{TC = 280}$$

ΘΕΜΑ Δ

Δ1. $Q_S - Q_D = \text{πλεόνασμα}$

$450 - Q_D = 200 \rightarrow Q_D = 250$

$\Sigma \Delta = P_K \cdot Q_D = 10 \cdot 250 = 2.500 \times \mu.$

Δ2. Αρχικὰ έσοδα $= P_0 \cdot Q_0 = 8 \cdot 400 = 3.200 \times \mu.$

Τελικὰ έσοδα $= P_K \cdot Q_S = 10 \cdot 450 = 4.500 \times \mu$

Μεταβολή στα έσοδα $= 4500 - 3200$

$= 1.300 \times \mu.$

είναι το όφελος των παραγωγών.

Δ3. $E_S = \frac{\Delta Q}{\Delta P} \cdot \frac{P_0}{Q_0} = \frac{450 - 400}{10 - 8} \cdot \frac{8}{400} = \frac{50}{2} \cdot \frac{8}{400}$

$\Rightarrow E_S = \frac{1}{2} = 0,5$

Δ4. Αρχική επιβάρυνση $= P_K \cdot (Q_S - Q_D)$

$= 10 \cdot 200 = 2000 \times \mu.$

Έσοδα από την πώληση στο εσωτερικό

$= 9 \cdot 200 = 1800 \times \mu.$

Τελική επιβάρυνση $= 2000 - 1800 = 200 \times \mu.$

Δ5)

Σκοπός του κράτους είναι η προστασία του εισοδήματος των παραγωγών

ΣΥΝΧΗ
ΚΕΝΤΡΑ ΟΛΟΚΛΗΡΩΜΕΝΗΣ ΦΡΟΝΤΙΣΤΗΣ
ΣΤΗ ΘΕΣΣΑΛΟΝΙΚΗ

ΕΚΠΑΙΔΕΥΣΗΣ